

MONTHLY MEMBERSHIP PROGRESS REPORT

地域 JAPAN

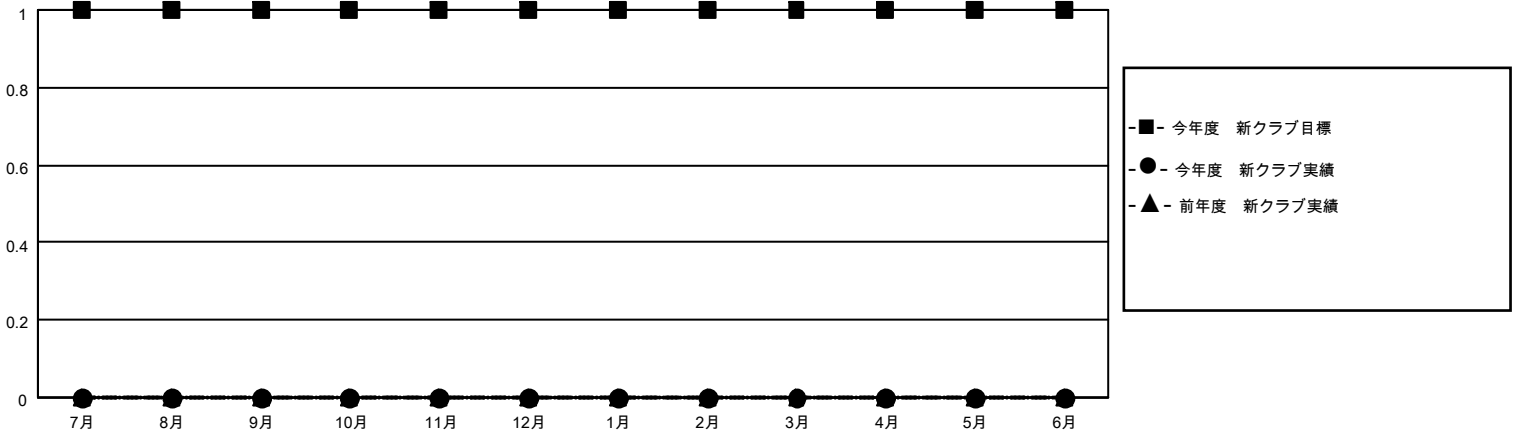
District 333 D

Results as of: 12/31/2022

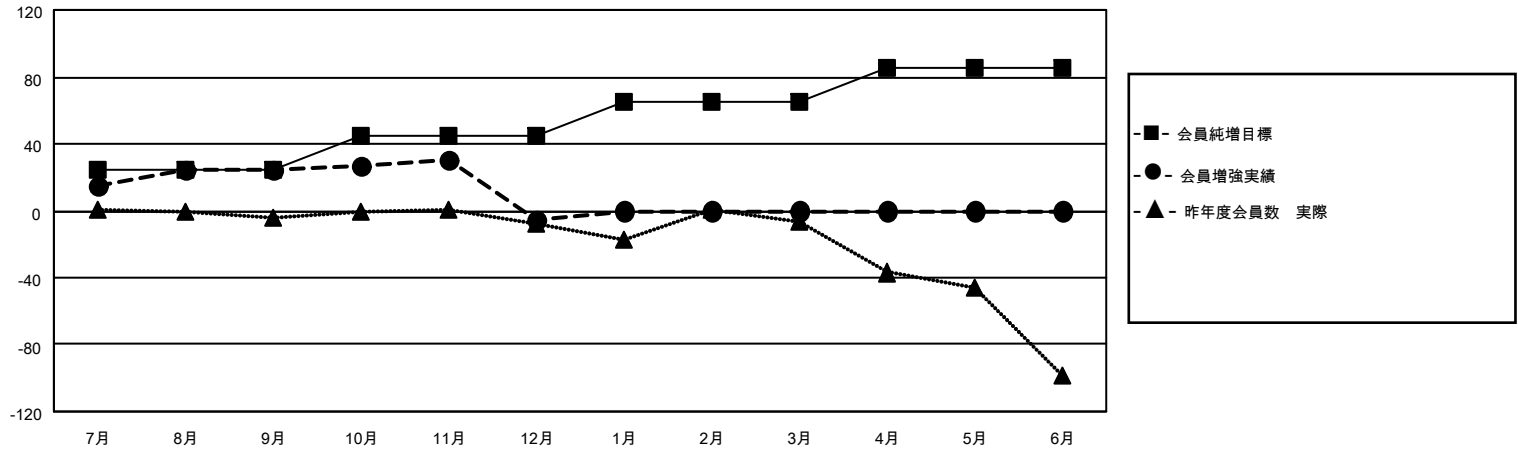
クラブ			
結果 : 2022-2023			
四半期	新クラブ目標	新クラブ	解散クラブ
7月/8月/9月	1	0	0
10月/11月/12月	0	0	0
1月/2月/3月	0	0	0
4月/5月/6月	0	0	0

名			
結果 : 2022-2023			
四半期	会員純増目標	会員増強実績	退会者 (転籍を含む) 実際
7月/8月/9月	25	73	30
10月/11月/12月	20	18	48
1月/2月/3月	20	0	0
4月/5月/6月	20	0	0

新クラブ目標及び実績累計



会員目標及び実績累計



解散クラブ: 0	27 CLUBS OF 47 一名以上の新会 員を登録	<u>男女別</u>	
退会者		男性	1,371 (74.71%)
物故会員 5	会員累計データを見るには、ここをクリック	女性	464 (25.29%)
クラブ解散 0		NON BINARY	0 (0.00%)
その他 73		PREFER NOT TO ANSWER	0 (0.00%)
合計 78		世帯主/家族会員合計	776
		国際会費半額の家族会員	423